

みやこ町図書館だより 2014春

ふくろうの森通信



発行 2014年4月1日 第24号

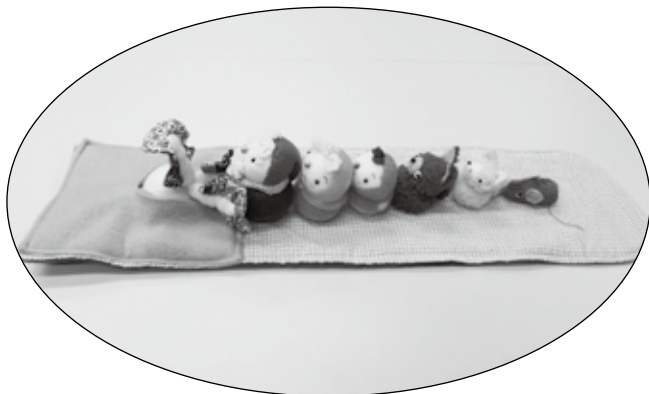
平成25年度 子どもの読書推進ボランティア養成講座

おはなしの人形 ～おおきなかぶの人形をつくろう～

平成26年2月6日(木)・13日(木)・20日(木)の全3回にわたり、みやこ町中央図書館で『おおきなかぶ』(トルストイ原作)のおはなしの人形をつくりました。

講師は読書ボランティアグループ「おはなしでんでんむし」の元島美和子さんで、毎回受講生ひとりひとりに丁寧に指導していただきました。

1回目は慣れないせいかわずし時間がかかったようですが、2回目3回目と手際がよくなり、顔見知りになった受講生同士でなごやかに製作していました。



「おおきなかぶ」完成品



講座の様子

「おはなしでんでんむし」のみなさんによる おはなし会

3月1日(土)にボランティア養成講座で作成した「おおきなかぶ」や「ねずみのよめいり」など、おはなしの人形を使ったおはなし会をしました。たくさん子どもたちが参加してくれ、いつもと違う道具を使ったおはなしに、子どもたちは笑ったり、驚いたり楽しそうでした。



みやこ町図書館のおはなし会

みやこ町の3つの図書館（中央館・犀川館・勝山館）では、子どもたちに本の楽しさを伝え、図書館に親んでもらう機会として、定期的におはなし会をおこなっています。図書館司書や地域のボランティアの方々の協力を得ながら、読み聞かせや手遊びなど様々なプログラムを用意しています。ぜひおこしく下さい。



土曜日のおはなし会

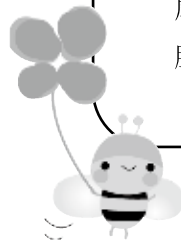
対象：3才くらいから

絵本の読み聞かせ、ストーリーテリング、紙芝居などをします。

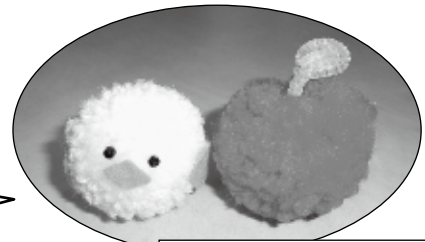
中央館 毎週土曜日 午後2時から
犀川館 毎週土曜日 午後2時から
勝山館 毎週土曜日 午後2時30分から

図書館で活動しているボランティアグループ

中央館 紙芝居の広場おひさまの会
犀川館 きのこの子
勝山館 もこもこ



4月から土曜日の「おはなし会」に10回以上参加すると、かわいいプレゼントがもらえます。



ポンポンマスコット

ひよこのおはなし会

対象：0才から2才くらい

絵本の読み聞かせ、手遊び、わらべうたなどで、あかちゃんと一緒に遊びます。

中央館 第2・4金曜日 午前10時30分から
勝山館 第1・3金曜日 午前10時30分から

「土曜日のおはなし会」
「ひよこのおはなし会」

- ★申し込みの必要はありません。
- ★どなたでも参加できます。
- ★参加無料です。

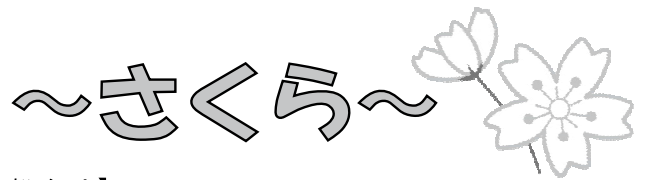
こどもどくしょまつり2014

4月23日～5月12日は「こどもの読書週間」です。

図書館ではこどもの読書週間にあわせて、4月20日から楽しいイベントをたくさんおこないます。詳しいことはポスターおよびチラシをご覧ください。



としょかん司書お勧め チェック本



【一般向け】

『おもしろくてためになる桜の雑学事典』
井筒 清次 (著) 日本実業出版社



桜と日本人の関係、その歴史や文学作品に登場する桜など、桜に関して知っているようで知らない知識が得られる一冊。また、日本全国の桜の名所をその種類や本数などを記載して紹介している。(2007)

【一般向け】

『甘いもんでもおひとつ 藍千堂菓子噺』
田牧 大和 (著) 文藝春秋



兄弟が切り盛りする小さな菓子所「藍千堂」に訪れるさまざまな難問奇問。二人は持前の才能を駆使し、問題に挑みます。桜は、「氷柱姫」「弥生のかの女」「百代桜」に登場します。甘くて切ない物語を、和菓子とともにお楽しみください。(2013)

【児童向け】

『みどりのスキップ』
安房 直子 (作) 出久根 育 (絵) 偕成社



みみずくは、満開のさくらの木の下にいる花かげちゃんを好きになり、木に近づく物から守ってやることにした。やがて春から夏の緑に変わっていくみどりのスキップの足音が聞こえだす。切なくもあり、躍動感にもみちたおはなし。(2013)

【児童向け】

『桜守のはなし』
佐野 藤右衛門 (著) 講談社



京都の植藤造園の十六代目当主、佐野藤右衛門さんは桜守。京都をはじめ日本各地の桜の守りをしています。「守り」と「手入れ」は違うものと語る藤右衛門さんが桜守としての仕事を通して、命をつなぐ大切さを教えてください。(2012)

しファレンス

あなたの調べもの お手伝いします。

【質問】「桜前線」とは、どういうものなのでしょうか？

【回答】桜前線とは、日本各地の桜の開花期を地図に示し、同時期の地点を線で結んだもののことです。桜の開花時期は、秋から春にかけての気温の動向で予想しています。複雑な数式に、毎日の気温を足していった数字や、これから予想される気温の状態などを当てはめて計算します。予想に用いられる桜は、ソメイヨシノです。ただし、ソメイヨシノが生育しづらい地域の奄美大島以南ではカンヒザクラ、北海道の一部ではオオヤマザクラが用いられています。

最新の開花予想は、以下のHPで知ることができます。

- ① 一般財団法人日本気象協会のHP「桜の開花予想」(<http://www.tenki.jp/sakura/expectation.html>)
- ② 株式会社ウェザーマップのHP「さくら開花予想2014」(<http://sakura.weathermap.jp/>)

参考資料 『国語辞典』第十一版 (旺文社)

『ギモンかいけつ! 天達さんのお天気教室』天達武史 (監修) 学校法人文化学園 文化出版局

『おもしろくてためになる桜の雑学事典』井筒清次 (著) 日本実業出版社

『空と天気のおしぎ109』森田正光 (著) 八板康鷹 (写真) 偕成社



図書館カレンダー



〈お知らせ〉

平成 26 年度から一部の休館日が変更になります。(1年間、試行期間を設けます。)

変更前…全館→毎週月曜日

変更後…中央館→毎週火曜日 (丸印)
 犀川・勝山館→毎週月曜日(四角印)

皆様には、ご迷惑をおかけしますが、ご協力をよろしくお願いいたします。なお、毎月最終木曜日の館内整理日の全館休館に変更はありません。

4月

日	月	火	水	木	金	土
		①	2	3	4	5
6	⑦	⑧	9	10	11	12
13	⑭	⑮	16	17	18	19
20	⑳	㉑	㉒	㉓	㉔	㉕
27	㉘	㉙	30			

5月

日	月	火	水	木	金	土
				1	2	3
4	⑤	⑥	7	8	9	10
11	⑫	⑬	14	15	16	17
18	⑰	⑱	20	21	22	23
25	㉒	㉓	28	㉔	㉕	31

6月

日	月	火	水	木	金	土
1	②	③	4	5	6	7
8	⑨	⑩	11	12	13	14
15	⑰	⑱	18	19	20	21
22	㉓	㉔	25	㉕	27	28
29	㉘					

開館時間 :10時から18時まで

お問い合わせ

- みやこ町中央図書館
みやこ町豊津 1122-12 ☎33-1040
- みやこ町犀川図書館
みやこ町犀川古川 50 ☎42-3330
- みやこ町勝山図書館
みやこ町勝山黒田 86-1 ☎32-3455

ホームページアドレス

<http://www.town.miyako.lg.jp/library/top.jsp>

本のある風景

ステップ1^{ワン}ックス

図書館では、みやこ町に住んでいるお子さんの1歳児乳児相談のときに絵本をプレゼントする「ステップ1ックス」を行っています。これは、4カ月健診のときに行っている「ブックスタート」のフォローアップ事業で、引き続き本に触れ、本を開く楽しみを体験してもらい、絵本を通して子育ての支援を行っていくものです。現在は絵本2冊と1歳からのおすすめ絵本リストをプレゼントしています。

事業開始から1年が経過しましたが、ブックスタートのときに出会った子どもたちが、声をあげて笑ったり、本に興味を示している様子からも成長を感じ、うれしく思います。

ブックスタートやステップ1ックス後に図書館に本を借りに来てくれる

子どもたちも増えてきて、少しずつ活動が浸透しているようです。



『図書館だより「ふくろうの森通信2014冬号」における記載内容の訂正について』

ふくろうの森通信2014冬号に掲載しました「黒田・宇都宮関連本」の中で、著者の方のお名前に誤りがありましたので訂正させていただきます。

関係者および読者の皆様にはご迷惑をお掛けしました。お詫び申し上げます。

誤) 『戦国武将・城井鎮房』宇都宮 康長



正) 『戦国武将・城井鎮房』宇都宮 泰長



編集後記
 春がやってきました。だんだんと暖かくなつてくると、なんだかわくわくしてきますね。図書館では、春の子ども読書週間に合わせてシャッフルおはなし会など、たくさんのお話を予定しています。たくさんの方の参加をお待ちしています。(大)